

Exposition Chambre 207



Livret Facile à Lire et à Comprendre - FALC



L'exposition s'appelle Chambre 207

Les photos de l'exposition ont été prises par Jean-Michel André.

Jean-Michel est un photographe français.

Jean-Michel vit à Lille et à Arles.
Arles est une ville dans le sud de la France.



Quand il avait 7 ans, Jean-Michel a vécu un traumatisme.

Un traumatisme, c'est un choc qui provoque des émotions très violentes.

Jean-Michel était en vacances avec son papa dans un hôtel à Avignon.

Pendant une nuit, trois hommes sont entrés dans cet hôtel et ont tué plusieurs personnes. Le papa de Jean-Michel a été tué.

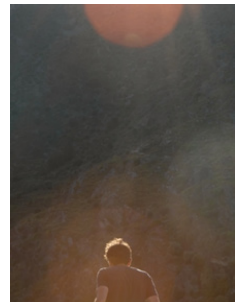
Cette nuit-là, Jean-Michel était dans la chambre 207, à côté de la chambre de son papa.



Après ce drame, Jean-Michel a complètement perdu la mémoire.

Jean-Michel a aujourd'hui 48 ans.

Pour ce projet, **Jean-Michel voyage** dans les endroits où il est allé avec son papa, et dans les endroits dans lesquels ils avaient prévu d'aller ensemble.



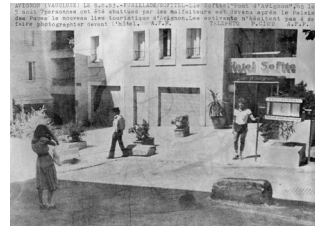
Dans l'exposition il y a :

- des photographies que Jean-Michel a faites en France, en Corse et au Sénégal.

Le Sénégal est un pays d'Afrique.



- des documents de l'enquête sur le meurtre du papa de Jean-Michel.



- des photos de journaux et de magazines

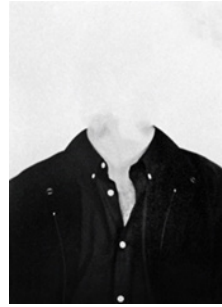
- des photos de Jean-Michel quand il était enfant

- des photos des objets qui appartenait au papa de Jean-Michel.



Avec cette exposition, Jean-Michel se pose des questions sur :

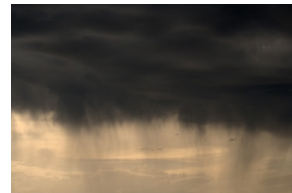
- les souvenirs qu'il a
- les souvenirs qu'il n'a plus mais qu'il peut fabriquer
- les émotions que l'on ressent quand une personne que l'on aime meurt.



Jean-Michel se demande si les images peuvent soigner la douleur.

Avec cette exposition, Jean-Michel partage sa vie personnelle parce que d'autres personnes vivent aussi des situations douloureuses et difficiles.

En regardant les photos de l'exposition, Jean-Michel veut que tu puisses être libre d'imaginer l'histoire que te racontent les images.



Informations pratiques

L'exposition est proposée par
l'Institut pour la photographie

L'exposition est présentée

- du mercredi 16 octobre
au dimanche 2 février
- au Musée de l'Hospice Comtesse.



Le Musée de l'Hospice Comtesse
est situé 32 rue de la Monnaie, à Lille.



L'exposition est ouverte

- les lundis de 14h à 18h
- du mercredi au dimanche de 10h à 18h

La visite de l'exposition coûte 4€ ou 6€.

La visite de l'exposition est gratuite
pour les personnes en situation de handicap
et la personne qui les accompagne.

Pour venir, tu peux prendre le métro :

- Ligne 1 jusqu'à la station Rihour
- Ligne 2 jusqu'à la station Gare Lille Flandres.



Le Musée est à :

- 10 minutes à pied depuis la station Rihour
- 15 minutes à pied depuis la gare Lille Flandres.

Pour venir, tu peux aussi prendre :

- le bus 9, et descendre à l'arrêt Palais de justice.
- la navette du Vieux-Lille et demander au chauffeur de descendre où tu veux.



Les personnes à mobilité réduite peuvent visiter l'exposition.



Ce livret a été réalisé avec la participation de
Géraldine, Jordan, Kevin, Rachid et Sophie,
accueillis à l'accueil de jour
La Parenthèse, à Bondues
(Papillons blancs de Roubaix-Tourcoing).

